

SCHODY
TLAKOVĚ VYČISTIT
EVENT. VYSPRAVIT

PODLAHA - CHODBA
VINYL
LEHCE BLEDE ZELENA 131
SOKL ŠEDÁ

PODLAHA - HALA + POMOCNÉ PR.
KERAM. DLAŽBA
HNĚDÁ RAL 0607020
200 x 200mm
SOKL 1 ŘADA DLAŽBY

PODLAHA VÝTAH
VYSOCE ODLNÁ PROTISKLUZNÁ
ŽLUTÁ
PODLAHA EXTERIER
PŘED NOUZOVÝM SCHODIŠTĚM
ŽLUTÁ PROTISKLUZ

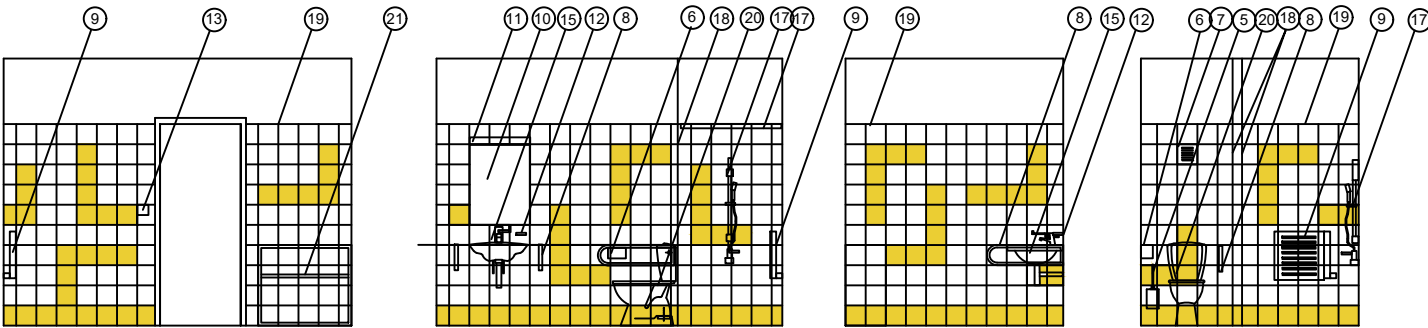
PODLAHA - POKOJ
PŘÍRODNÍ LINOLEUM
SLÁMOVĚ ŽLUTÁ 612 - 2,5mm
PODLAHA - KOUPELNA

ŽLUŤ RAL 0908040
200 x 200mm

OBKLAD
ŽLUŤ RAL 0908040
200 x 200mm

BÍLÁ 200 x 200mm

REVIZNÍ DVÍŘKA VIZ PD ZT
VYPÍNAČE A ZÁSUVKY VIZ PD ELEKTRO



VEŠKERÉ SPÁRY JSOU V ODSŮINU CEMENTOVĚ ŠEDÉ
UKONČOVACÍ A NÁROŽNÍ LIŠTY SVISLÉ I VODOROVNÉ BILÝ PLAST
DLAŽDICE PODLAHY BUDOU VŽDY V 1. ŘADĚ I NA STĚNÁCH

PŘECHODOVÉ PODLAHOVÉ LIŠTY MEZI DVĚMA
MATERIÁLY - MOSAZ

MATERIÁL KUCHYŇSKÉHO + V KOUPELNĚ NÁBYTKU -
- VYSOKOTLAKÝ LESKLÝ HPL
BARVA NÁBYTKU - LESKLÁ BÍLÁ
PRACOVNÍ DESKA - SVĚTLÉ ŠEDÁ LAMINÁT
KERAMICKÝ OBKLAD ZA KUCHYŇSKOU LINKOU OD ZEMĚ DO 1800mm
KERAMICKÝ OBKLAD V KOUPELNÁCH DO 2000mm

- ⑤ NEREZ WC ŠTĚTKA UPEVNĚNÁ PRO VELKOU ZÁTĚŽ
- ⑥ NEREZ DRŽÁK NA TOALETNÍ PAPIR PRO VELKOU ZÁTĚŽ
- ⑦ AXIÁLNÍ VENTILÁTOR - BÍLÁ ŽALUZIE
- ⑧ NERZ DRŽADLO PRO IMOBILNÍ SKLOPNÉ
- ⑨ NEREZ SEDÁTKO SKLOPNÉ
- ⑩ ZRCADLO 800x600, ZABROUŠENÉ HRANY VLEPENÓ DO OBKLADU, KOLEM BEZB.SILIKON
- ⑪ OSVĚTLENÍ ZRCADLA 600mm IP44 LED ZÁŘIVKA POLOVÁLEC
- ⑫ MYDELNÍK NEREZ
- ⑬ NEREZ DVOUHÁČEK PRO VYSOKOU ZÁTĚŽ
- ⑭ VĚŠÁKOVÁ STĚNA BÍLÁ SE ZRCADLEM
- ⑮ UMYVADLO PRO IMOBILNÍ SE SPECIÁLNÍ VÝTOK, ARMATUROU
- ⑯ PŘISAZENÉ SVÍTIDLO -MLÉČNĚ BÍLÉ S NEREZ LEMEM
- ⑰ SPRCHOVÝ SET PRO IMOBILNÍ S KONZOLOU A ZÁVĚSEM
- ⑱ ROHOVÁ PLASTOVÁ LIŠTA DO OBKLADU - BÍLÁ
- ⑲ UKONČOVACÍ PLASTOVÁ LIŠTA DO OBKLADU - BÍLÁ
- ⑳ WC PRO IMOBILNÍ
- ㉑ BÍLÁ HPL POLICE
- ㉒ VÝSUVNÁ DESKA
- ㉓ PRACOVNÍ DESKA ŠEDÁ
- ㉔ POLICE HPL BÍLÁ
- ㉕ VÝSUVNÁ POLICE
- ㉖ MYČKA 450mm
- ㉗ SKLOKERAMICKÝ DVOUVARIČ DO DESKY
- ㉘ ZÁŘIVKOVÉ SVÍTIDLO
- ㉙ NEREZ ÚCHYT
- ㉚ DŘEZ 450mm NEREZ

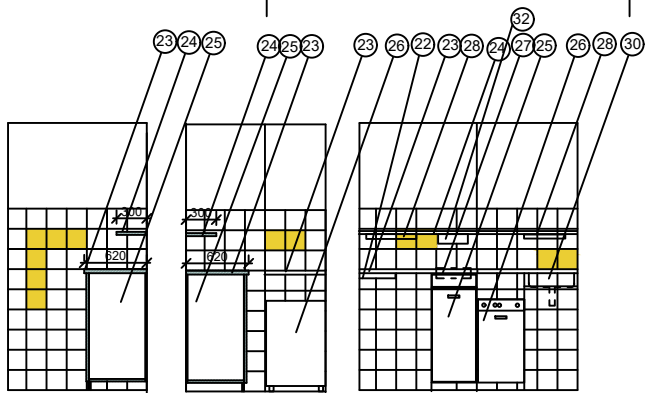
výkresy barevného řešení jsou převzaty z původní dokumentace, z důvodu již koordinované barevnosti s investorem výkres slouží k určení barevnosti povrchů, drobné odlišnosti v dispozici či otvírání dveří nejsou v tomto výkrese relevantní!

1.N.P.


DVEŘE UVNITŘ BUŇKY BUDOU BÍLÉ
ZÁRUBNĚ UVNITŘ BUŇKY BUDOU RAL
7032 OBLÁZKOVĚ ŠEDÁ

VSTUPNÍ DVEŘE POŽÁRNÍ DO BUŇKY
BUDOU DÝHA HRUŠKA
ZÁRUBNĚ VSTUPNÍCH DVEŘÍ DO
BUŇKY RAL 1018 ŽLUTÁ

DVOUKŘÍDLÉ DVEŘE NA CHODBĚ
POŽÁRNÍ RAL 6011 ZELENÁ REZEDA
VEŠKERÉ PRAHY DŘEVO DUB



±0.000 = 250,975 m.n.m.

Investor:	UNIVERZITA KARLOVA, KOLEJE A MENZY KOLEJ HVĚZDA, BLOK A3, ZVONIČKOVA 5 162 08 PRAHA 6			<div></div> <div>DIGITRONIC CZ s. r. o. Šimkova 904, 500 03 Hradec Králové www.digitronic.cz, tzb@digitronic.cz</div>		
Místo stavby:	WEILOVA 1450/2E, 102 00 PRAHA 15 - HOSTIVAŘ BUDOVA č.5 K.Ú.: HOSTIVAŘ (732052), p.č. 2416/6					
Hlavní projektant:	Ing. JAN DINGA	Zodp. projektant:	Ing. RADEK DĚDINA	Stupeň PD:	DPS	
Vypracoval:	Ing. MICHAEL MARTIN			Datum:	02/2024	
Část:	ARCHITEKTONICKO-STAVEBNÍ		Zakázka číslo:	5034	Revize:	00
Akce:	UK KaM - PŘESTAVBA OBJEKTU č.5 NA KOLEJ - PRAHA, HOSTIVAŘ			Paré:	Formát:	3xA4
Obsah:					Měřítko:	1:75
					Číslo výkresu	D.1.1.32
Barevné řešení 1NP			navržený stav			

VEŠKERÉ STAVEBNÍ PRÁCE MUSÍ BÝT PROVÁDĚNÝ DLE TECHNOLOGICKÝCH POSTUPŮ VÝROBCE A DLE PŘÍSLUŠNÝCH PLATNÝCH NOREM.